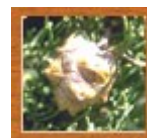


Le Cyprès



Description :

Port :

Le cyprès atteint 20 à 25 mètres de hauteur. Il se présente sous 2 formes différentes :

- Le cyprès à port fastigié : ses branches sont dressées contre le tronc comme s'il levait les bras au ciel. Sa cime est étroite et touffue.
- Le cyprès à branches étalées : sa cime est plus large et plus ouverte. C'est la forme naturelle du cyprès mais pas la plus répandue en France.

Ecorce :

L'écorce du cyprès est lisse quand l'arbre est jeune, puis elle devient brune à sillons marqués.

Feuille :

Les feuilles du cyprès se présentent sous forme d'écailles et sont persistantes.

Fruit :

Les graines du cyprès sont groupées dans de petites boules de 2 à 3 cm. Elles sont mûres en 2 ans.

Répartition :

Le cyprès est présent sur tout le pourtour méditerranéen. Il est originaire du proche et du moyen-orient et a été importé en France.

Utilisation :

C'est un arbre d'ornement surtout sous sa forme fastigiée. Il est utilisé en haies brise-vent, encadrant les cultures arboricoles et maraîchères dans les plaines exposées à des vents froids et desséchants. En reboisement il est utilisé dans des conditions difficiles d'aridité.

Le saviez-vous ?

La mythologie grecque raconte qu'un jeune garçon « Cyparissos », qui vivait en compagnie d'un grand cerf apprivoisé, tua par mégarde l'animal. Inconsolable Cyparissos souhaita mourir lui-même et se transforma en un arbre : le Cyprès. Depuis, on plante cet arbre au feuillage toujours vert auprès des tombeaux. Il est devenu le symbole du deuil et de l'inconsolable chagrin.